



Администрация Пермского муниципального округа Пермского края
Комитет имущественных отношений

РАСПОРЯЖЕНИЕ

06.05.2024

№ 1238

Об установлении публичного сервитута на часть земельных участков

В соответствии со ст. 23, гл. V.7 Земельного кодекса Российской Федерации, Федеральным законом от 25.10.2001 № 137-ФЗ «О введении в действие Земельного кодекса Российской Федерации», пп. 3.2.5 п. 3.2 разд. 3 Положения о комитете имущественных отношений администрации Пермского муниципального округа, утвержденного решением Думы Пермского муниципального округа Пермского края от 29.11.2022 № 48, на основании ходатайства публичного акционерного общества «Россети Урал» (ИНН 6671163413, ОГРН 1056604000970) (далее - ПАО «Россети Урал») от 19.04.2024 № 5092-14:

1. Установить в интересах ПАО «Россети Урал» публичный сервитут общей площадью 57804 кв.м на часть земельных участков, согласно приложению № 1.

Цель: Эксплуатации объектов электросетевого хозяйства ТП-40130, ВЛ-6 кВ ф. Парковый от ПС Полуденная до ТП-130.

Срок: 49 лет.

2. Утвердить границы публичного сервитута земельного участка, указанного в п. 1 настоящего распоряжения, согласно прилагаемой схеме расположения границ публичного сервитута.

3. Срок, в течение которого использование указанного в п. 1 настоящего распоряжения земельного участка в соответствии с их разрешенным использованием будет невозможно или существенно затруднено в связи с осуществлением сервитута – продолжительность не превышает три месяца для земельных участков, предназначенных для жилищного строительства (в том числе индивидуального жилищного строительства), ведения личного подсобного хозяйства, садоводства, огородничества; не превышает один год - в отношении иных земельных участков.

4. Порядок установления зон с особыми условиями использования территорий и содержание ограничений прав на земельные участки в границах

таких зон установлен Постановлением Правительства РФ от 24.02.2009 № 160 «О порядке установления охранных зон объектов электросетевого хозяйства и особых условий использования земельных участков, расположенных в границах таких зон».

5. Плата за публичный сервитут не устанавливается в соответствии с ч. 4 ст. 3.6 Федерального закона от 25.10.2001 года № 137-ФЗ «О введении в действие Земельного кодекса Российской Федерации».

6. Комитету имущественных отношений администрации Пермского муниципального округа в течение 5 рабочих дней со дня подписания настоящего распоряжения:

6.1. направить настоящее распоряжение в Управление Федеральной службы государственной регистрации, кадастра и картографии по Пермскому краю;

6.2. направить настоящее распоряжение в ПАО «Россети Урал»;

6.3. разместить настоящее распоряжение на официальном сайте Пермского муниципального округа в информационно-телекоммуникационной сети «Интернет» (www.permokrug.ru).

7. ПАО «Россети Урал» привести земельные участки в состояние пригодное для использования в соответствии с разрешенным использованием в срок не позднее 3 (трех) месяцев после завершения строительства инженерного сооружения, для размещения которого был установлен публичный сервитут.

8. Настоящее распоряжение вступает в силу со дня его подписания.

9. Контроль исполнения распоряжения возложить на заместителя председателя комитета М.В. Королеву.

Председатель комитета



Е.А. Демидова

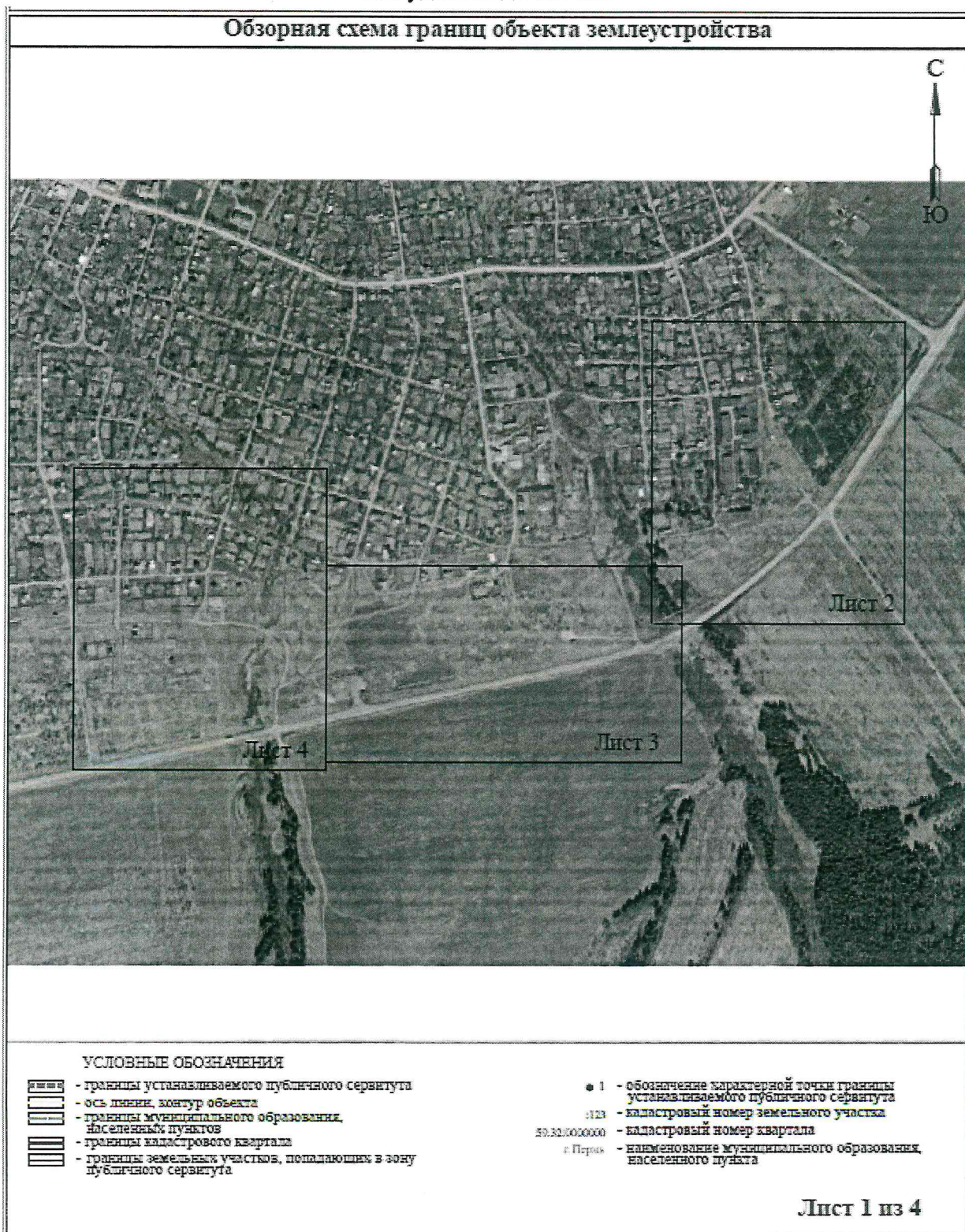
Приложение № 1
к распоряжению
комитета имущественных
отношений администрации
Пермского муниципального округа
от 06.05.2024 № 1238

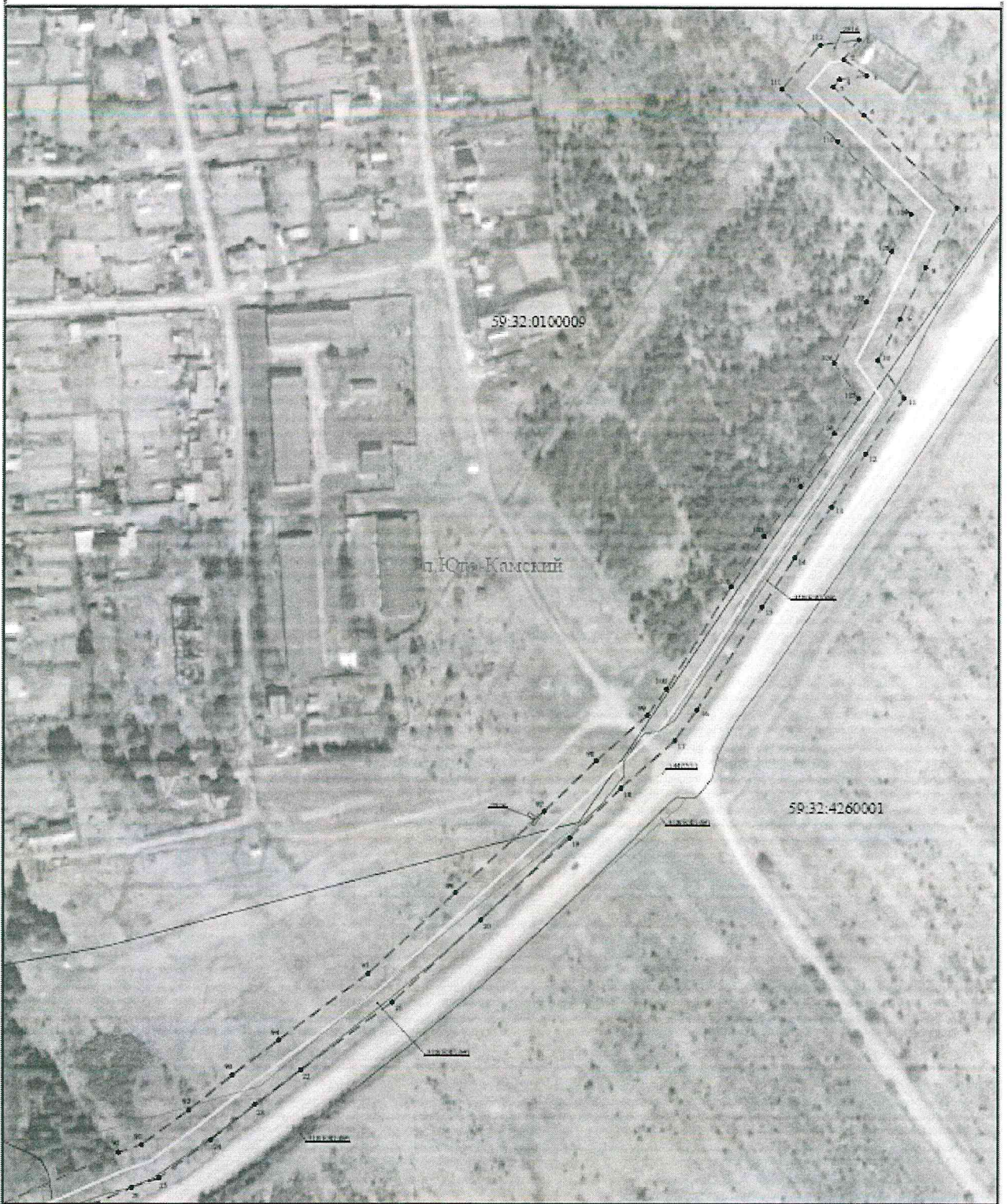
**Список земельных участков,
на которые устанавливается публичный сервитут**

№ п/п	Кадастровый номер земельного участка	Адрес земельного участка	Площадь обременения, кв. м
1	59:32:0000000:69	Пермский край, Пермский район, ад "Болгары-Юго-Камский-Крылово"	14094
2	59:32:0100009:6549	Пермский край, Пермский р-н, с/п Юго-Камское, с.п. Юго-Камский, ул. Больничная, дом 45	30
3	59:32:0100009:5835	Пермский край, Пермский р-н, Юго-Камское с/пос, с.п. Юго-Камский, ул. Школьная, дом 21	82
4	59:32:0100009:5830	Пермский край, Пермский район, Юго-Камское с/п, с.п. Юго-Камский, ул. Школьная, дом 1)	306
5	59:32:0100009:4487	край Пермский, р-н Пермский, с/пос. Юго-Камское, с.п. Юго-Камский, ул. Больничная, дом 43	4
6	59:32:0100009:2816	край Пермский, р-н Пермский, с/п Юго-Камское, с.п. Юго-Камский, ЛЭП высокого напряжения 6 кВ	1
7	59:32:0100009:2806	край Пермский, р-н Пермский, с/п Юго-Камское, с.п. Юго-Камский, ЛЭП высокого напряжения 6 кВ	10
8	59:32:0100009:2741	Пермская обл., Пермский район, р.п.Юго-Камский, Юго-Камская п/а, ул. Больничная, 60	136
9	59:32:0100009:14196	Пермский край, Пермский муниципальный округ, п. Юго-Камский, ул. Школьная	372
10	59:32:0100009:12038	Пермский край, Пермский район, Юго-Камское с/п., п. Юго-Камский, ул. Славянская, 37	226
11	59:32:0000000:15950	Пермский край, Пермский муниципальный округ, п. Юго-Камский, ул. Больничная	6954
12	59:32:0000000:15883	Пермский край, Пермский муниципальный округ, п. Юго-Камский, ул. Славянская	536
13	59:32:0000000:14477	Пермский край, Пермский район, автомобильная дорога "Болгары - Юго-Камский - Крылово"	2833
14	59:32:5550001:736	Пермский край, Пермский муниципальный округ, п. Юго-Камский, ул. Магистральная	443

15	59:32:5550001:352	Пермский край, Пермский район, Юго-Камское с/п, с.п. Юго-Камский, квартал 19	0
16	59:32:5550001:350	Пермский край, Пермский район, п. Юго-Камский, ул. Больничная, д. 70	2
17	59:32:5550001:349	Пермский край, Пермский район, Юго-Камское с/п, с.п. Юго-Камский, квартал 19	0
18	59:32:5550001:347	Пермский край, Пермский район, Юго-Камское с/п, с.п. Юго-Камский, квартал 19	0
19	59:32:5550001:16	Пермский край, Пермский район, Юго-Камское с/п, с.п. Юго-Камский, ул. Спортивная, 71	1660
20	59:32:0100009:4490	край Пермский, м.о. Пермский, п Юго-Камский, ул. Больничная, з/у 52	12
21	59:32:4260001	Пермский край, Пермский район	5514
22	59:32:5550001	Пермский край, Пермский район	15466
23	59:32:0100009	Пермский край, Пермский район	9123

СХЕМА РАСПОЛОЖЕНИЯ ГРАНИЦ ПУБЛИЧНОГО СЕРВИТУТА
Эксплуатации объектов электросетевого хозяйства ТП-40130, ВЛ-6 кВ ф. Парковый от ПС
Полуденная до ТП-130

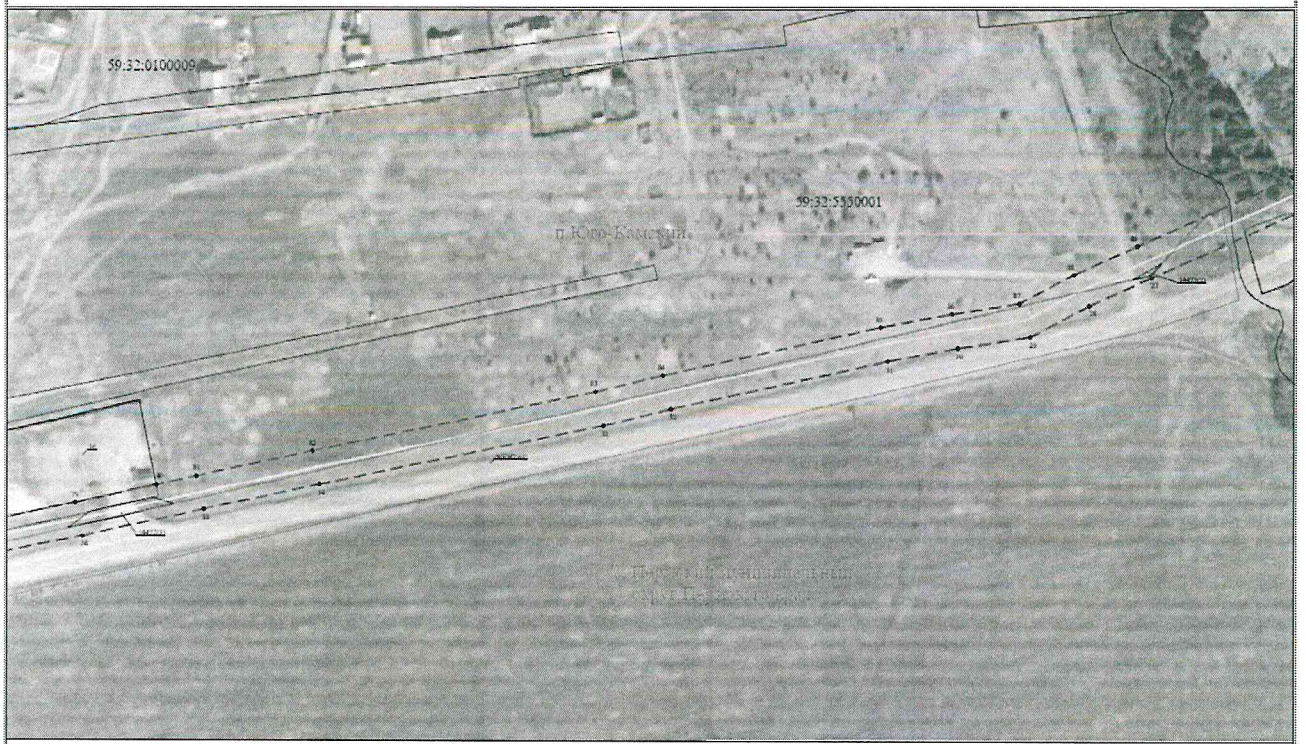




Условные обозначения приведены на листе 1

Масштаб 1:2000

Лист 2 из 4



Условные обозначения приведены на листе 1

Масштаб 1:2000

Лист 3 из 4



Условные обозначения приведены на листе 1

Масштаб 1:2000

Лист 4 из 4

Приложение № 3
к распоряжению
комитета имущественных
отношений администрации
Пермского муниципального округа
от 06.05.2024 № 1238

ОПИСАНИЕ МЕСТОПОЛОЖЕНИЯ ГРАНИЦ ПУБЛИЧНОГО СЕРВИТУТА

Каталог координат		
Площадь земли публичного сервитута 5,7897 кв.м		
Обобщенные характерные точки границ	Координаты, м	
	X	Y
1	2	3
1	483874.89	2194798.43
2	483863.41	2194789.96
3	483854.31	2194802.89
4	483852.12	2194787.79
5	483847.93	2194784.17
6	483831.73	2194801.4
7	483779.1	2194853.41
8	483744.78	2194836.15
9	483715.65	2194822.12
10	483691.82	2194809.87
11	483670.65	2194824.61
12	483639.06	2194803.08
13	483608.88	2194784.32
14	483579.93	2194763.74
15	483551.89	2194745.38
16	483493.9	2194708.61
17	483476.96	2194696.05
18	483449.51	2194665.55
19	483430.86	2194636.36
20	483374.09	2194596.25
21	483327.48	2194536.36
22	483289.39	2194484.87
23	483269.8	2194458.62
24	483250.02	2194433.66
25	483228.43	2194403.97
26	483223.2	2194388.6
27	483181.69	2194394.22
28	483164.69	2194256.07
29	483145.88	2194220.11
30	483136.05	2194175.69
31	483131.12	2194132.42
32	483102.08	2193999.54
33	483091.99	2193958.38
34	483055.63	2193784.93
35	483040.24	2193713.86
36	483023.99	2193640.06
37	483009	2193571.01
38	482985.96	2193484.94
39	482971.78	2193401.57
40	482958.18	2193337.81
41	482941.13	2193260.66
42	482923.79	2193182
43	482915.76	2193143.44
44	482998.28	2193117.49
45	482116.33	2193118.7
46	483158.13	2193118.8
47	483240.36	2193108.73
48	483310.98	2193120.17
49	483309.42	2193108.3
50	483359.42	2193111.12
51	483390.98	2193112.48
52	483414.95	2193114.33
53	483435.55	2193114.79
54	483453.34	2193115.76
55	483502.72	2193118.63
56	483512.31	2193118.94
57	483512	2193141.94
58	483490.1	2193141.66
59	483490.14	2193139.04
60	483454.1	2193136.72
61	483434.81	2193135.73
62	483413.93	2193133.31
63	483389.72	2193133.44
64	483358.28	2193132.1
65	483333.54	2193130.7
66	483334.98	2193141.65
67	483306.67	2193141.14

1	2	3
68	483240.2	2193140.73
69	483137.93	2193139.8
70	483116.15	2193139.7
71	483001.4	2193138.53
72	482949.14	2193137
73	482961.63	2193256.22
74	482978.7	2193333.33
75	482992.32	2193397.15
76	483006.08	2193460.46
77	483013.26	2193492.96
78	483029.52	2193566.53
79	483044.13	2193635.66
80	483055.21	2193684.74
81	483060.74	2193709.26
82	483076.17	2193780.53
83	483112.47	2193952.74
84	483122.52	2193994.74
85	483151.7	2194128.24
86	483159.77	2194172.21
87	483166.1	2194213.47
88	483183.61	2194246.91
89	483200.89	2194285.7
90	483242.8	2194381.02
91	483247.29	2194394.19
92	483268.74	2194420.96
93	483286.44	2194445.82
94	483306.27	2194472.59
95	483343.62	2194522.88
96	483389.39	2194571.87
97	483436.06	2194621.88
98	483464.87	2194651.21
99	483490.74	2194687.39
100	483505.7	2194691.23
101	483563.25	2194727.72
102	483591.77	2194746.4
103	483620.52	2194766.82
104	483650.52	2194785.48
105	483670.53	2194799.11
106	483690.21	2194785.43
107	483725.01	2194803.33
108	483754.06	2194817.31
109	483775.06	2194827.67
110	483816.71	2194786.72
111	483846.43	2194735.13
112	483871.78	2194777.01
1	483874.89	2194798.43